

Fachbücher & Arbeitshilfen 2024

Sozialrecht | BTHG | Neue Eingliederungshilfe | TVöD / TV-L

Arbeits- und Tarifrecht | Neues Betreuungsrecht

www.ditschler.de

NEUERSCHEINUNG



Verhinderungspflege in der Behindertenhilfe

Diese Arbeitshilfe stellt die neuen Regelungen der Verhinderungspflege, insbesondere für pflegebedürftige Menschen mit Behinderungen, dar.

Behandelt werden der derzeitige Ist-Stand und die Änderungen zum 1. Januar 2023, 1. Januar 2024 und zum 1. Juli 2025.

Zudem werden die Regelungen der Verhinderungspflege in der „Hilfe zur Pflege“ (SGB XII) und im Zusammenspiel mit der Eingliederungshilfe (SGB IX) dargestellt.

**Bestellnr. 345, DIN-A4, 124 Seiten
24,95 €**

Sparen mit unseren Mengenrabatten:

Ab 3 Stück 19,50 € / Stk.;

ab 5 Stück 17,50 € / Stk.;

**Weitere aktuelle
Neuerscheinungen auf:
www.ditschler.de**

➔ Online bestellen: www.ditschler.de/345

NEUERSCHEINUNG



Die Ehegattenvertretung

Bestellnr. 344
Preis: 24,95 €
ab 3 Stk. nur 19,50 €/Stk.
64 Seiten, DIN-A4

Bis zum 31.12.2022 durfte die behandelnde Ärztin oder der behandelnde Arzt keine Informationen weitergeben oder eine Mitsprache zulassen, ohne dass eine Vollmacht oder eine rechtliche Betreuung dazu legitimierte. Ab dem 1. Januar 2023 hat der Gesetzgeber das Ehegattenvertretungsrecht eingeführt. Dieses Notvertretungsrecht eröffnet dem Ehe- und Lebenspartner unter bestimmten Voraussetzungen den Zugang zu Informationen über seinen Partner sowie die Legitimation, rechtswirksame Handlungen für den Partner vornehmen zu dürfen. Der Handlungsspielraum ist dabei stark eingeschränkt.

NEUERSCHEINUNG



TVöD-VKA Die Tarif- änderungen 2023/2024

Bestellnr. 515
Preis: 24,95 €
ab 3 Stk. nur 19,50 €/Stk.
52 Seiten, DIN-A4

Die Tarifparteien haben sich auf ein umfangreiches Änderungspaket für die Beschäftigten im Bereich des TVöD-VKA geeinigt. Einige Änderungen treten rückwirkend zum 1. Januar 2023 in Kraft, andere Änderungen werden am 1. Juli 2023 und am 1. März 2024 in Kraft treten. In der Arbeitshilfe werden die Tarifänderungen übersichtlich dargestellt und beispielhaft erläutert.

- Der Zeitplan der Änderungen: wann tritt welche Änderung in Kraft?
- Die Sonderzahlungen zum Inflationsausgleich
- Die neuen Entgelttabellen: E-Entgeltgruppen, S-Entgeltgruppen, P-Entgeltgruppen ...

**Alle Preise inkl. MwSt.
Versandkostenfreie Lieferung**

Fragen zu unseren Produkten?
(04261) 979 99 22 oder
verlag@ditschler.de

DITSCHLER
Seminare & Arbeitshilfen
zum Arbeits- und Sozialrecht

Betreuungsrecht

Inkl. MwSt. | Versandkostenfrei



Das neue Betreuungsrecht - Großes Komplett-Set

Die Grundlage für Ihre Arbeit mit dem neuen Betreuungsrecht. In diesem Komplett-Set erhalten Sie alle Arbeitshilfen & Poster aus dem Verlagsprogramm zum Spezialpreis. Im Set enthalten sind:

- Das neue Betreuungsrecht Gesetzestext, Nr. 333
- Betreuungsrecht Vergleichende Gegenüberstellung/Synopse, Nr. 334
- Betreuungsrecht Erläuterungen, Nr. 335
- Das neue Betreuungsrecht Multiple Choice Lernprogramm, Nr. 339
- Ratgeber für ehrenamtliche Betreuer, Nr. 340
- Das neue Betreuungsrecht von A-Z Nachschlagewerk, Nr. 341
- Das neue Betreuungsrecht auf einen Blick - 13 Poster, Nr. 204

Bestellnr. 205, Set mit 6 Arbeitshilfen & 13 Postern

für nur 99,80 € anstatt 144,50 € bei Einzelkauf

Ab 3 Stück 94,50 € / Set.;

ab 5 Stück 89,90 € / Set.;

ab 10 Stück 79,90 € / Set

Mind-Map Poster Set „Das neue Betreuungsrecht auf einen Blick“

Auf einen Blick sehen, verstehen & anwenden mit diesen 13 DIN-A2 Postern zum **neuen Betreuungsrecht** mit den Titeln:

Andere Hilfen; Anzeigepflichten; Auskunfts-, Berichts- & Mitteilungspflichten; Besondere Aufgabenbereiche; Der Betreuer; Die Betreuungsbehörde; Der Betreuungsverein; Die Tätigkeit des Betreuers; Die Wünsche des Betreuten; Ehrenamtliche Betreuer; Genehmigungspflichtige Entscheidungen; Inkrafttreten und Übergangregelungen; Rechtsgrundlagen

Bestellnr. 204, 39,95 €/Set

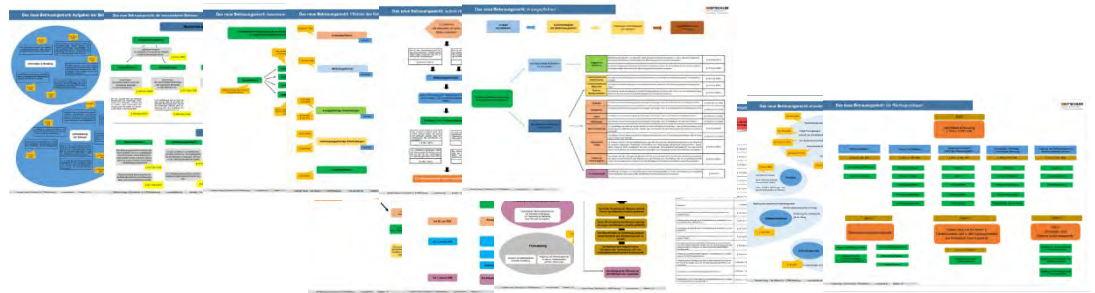
erhältlich als gedruckte Poster zu
oder als PDF, DIN A2

Mengenrabatte:

ab 3 Sets 37,80 €/Set;

ab 5 Sets 34,80 €/Set

Format: A2 (42 x 59,4cm)



Multiple-Choice Lernprogramm: Das neue Betreuungsrecht

Kompletter Überblick über das Betreuungsrecht im BGB, BtOG und VBVG für einen vertieften, präzisen Einblick in die einzelnen Regelungen. Bei 523 Multiple-Choice Aufgaben müssen 2.615 Antworten anhand der Rechtsgrundlagen auf Richtigkeit

überprüft werden. Inklusive Lösungen. **172 Seiten,**

Bestellnr. 339, 26,95 €



Das neue Betreuungsrecht von A-Z Nachschlagewerk

Alle Regelungen in alphabetischer Reihenfolge. In 156 Stichworten werden die gesetzlichen Grundlagen der neuen Regelungen vorgestellt. Jedem Stichwort ist die Rechtsquelle aus dem BGB, dem BtOG oder dem VBVG zugeordnet.

92 Seiten, DIN-A5, Bestellnr. 341, 18,95 €



Ratgeber für ehrenamtliche Betreuer

Betreuer müssen die neuen Regelungen über die Führung der Betreuung anwenden. Es gibt eine Vielzahl von Änderungen für die ehrenamtlichen Betreuer: Das Grundprinzip der Betreuung wird geändert, es gibt neue Verfahrensregelungen, neue Vorschriften für die Wahrnehmung von Personen- und Vermögensangelegenheiten. Zudem hat künftig die sozialrechtliche Unterstützung Vorrang vor der betreuungsrechtlichen Unterstützung. Die Aufgabenkreise und Einwilligungsvorbehalte bleiben aber vorerst bestehen. Sie werden im Laufe einer mehrjährigen Übergangsphase an das neue Recht angepasst.

72 Seiten, Bestellnr. 340, 16,95 €, erhältlich als gedruckte Broschüre. *Ab 25 Stk. erhältlich als individualisierte Ausgabe mit Ihrem Logo.* **Mehr Infos: www.ditschler.de/340**

BTHG & Eingliederungshilfe

Inkl. MwSt. | Versandkostenfrei

Beschäftigungsformen für Menschen mit Behinderungen im Arbeitsleben



Das Buch liefert einen Überblick über die verschiedenen Möglichkeiten der Beschäftigung eines Menschen mit Behinderungen in der Arbeitswelt. Alternativen zur klassischen WfbM werden anhand verschiedener Fragestellungen und Antworten beleuchtet. **112 Seiten, Bestellnr. 321, 21,95 €**



Die Tagesförderstätte

Rechtsgrundlagen der Tagesförderstätte, die Aufnahmevoraussetzungen, der Personenkreis sowie eine detaillierte Beschreibung der gesetzlichen Leistungen. Dieses Buch soll Sie dabei unterstützen das Wesentliche zum Thema Tagesförderstätte zu erfassen und bei Bedarf im Alltag anzuwenden.

172 Seiten, Bestellnr. 330, 22,95 €

Das Standardwerk

Ratgeber für gesetzliche Betreuer



Ratgeber mit den grundlegenden Änderungen durch das Bundesteilhabegesetz. Ab 25 Stk. erhältlich als individualisierte Ausgabe mit Ihrem Logo. Mehr Infos: www.ditschler.de/spezial **64 Seiten, Bestellnr. 306, 16,95 €**



Die anderen Leistungsanbieter

BTHG | SGB IX | Teilhabe am Arbeitsleben
Der einfache Einstieg in das Thema der „anderen Leistungsanbieter“. Inklusive Übungsaufgaben und Lösungen. **64 Seiten, Bestellnr. 332, 12,95 €**

BTHG: Die Leistungen der neuen Eingliederungshilfe von A - Z 2023/2024



Die Arbeitshilfe führt die Leistungen der Eingliederungshilfe von A bis Z auf. Jeder Leistung sind die Ziele der Leistung, die Leistungsgruppe, der Leistungskatalog, die Rechtsgrundlage für die inhaltliche

Bestimmung aus dem Ersten Teil SGB IX, die Beitragspflicht bzw. Beitragsfreiheit und die Form der Leistung zugeordnet. **112 Seiten, Bestellnr. 313, 21,95 €**



Beschäftigungsformen für Menschen mit Behinderungen - Multiple Choice

Das BTHG als auch das Teilhabestärkungsgesetz haben einen maßgeblichen Beitrag zur Erweiterung eines alternativen Angebots zur WfbM geschaffen. Kompletter Überblick über die Unterschiede zwischen den einzelnen Beschäftigungsmöglichkeiten, präziser Einblick in die einzelnen Regelungen. 180 Aufgaben mit

Lösungen. **Bestellnr. 343, 96 Seiten, 24,95 €**

BTHG: Die Assistenzleistungen zur sozialen Teilhabe



Von der Betreuung zur Assistenz: Das BTHG ersetzt in der Eingliederungshilfe die bisherigen Betreuungsleistungen durch Assistenzleistungen. Die Ziele, Formen, Inhalte und die Gewährung von Assistenzleistungen werden im neuen SGB IX verankert. Die bisherige Unterscheidung zwischen ambulanter Betreuung (ABW) und stationärer Betreuung (Wohnstätte) entfällt. Im Rahmen der neuen Eingliederungshilfe kommt es zudem zu Änderungen im Antragsverfahren, in der Leistungsfestsetzung und beim Einsatz von Einkommen und Vermögen.

87 Seiten, Bestellnr. 302, 22,95 €, erhältlich als gedruckte Broschüre oder als PDF, Mengenrabatte: ab 3 Stück 19,50 € / Stk.; ab 5 Stück 17,50 € / Stk.

Und so können Sie bei uns bezahlen

KAUF AUF RECHNUNG



KREDITKARTE





BTHG: Das stationäre Wohnen

Wenn Eingliederungshilfe derzeit in (teil-)stationären Einrichtungen erbracht wird, dann umfasst die Leistung der Eingliederungshilfe auch stets den erforderlichen Lebensunterhalt. Seit 2020 werden im Rahmen der Eingliederungshilfe bei Volljährigen keine Leistungen mehr zum Lebensunterhalt erbracht.

70 Seiten, Bestellnr. 303, 22,95 € gedruckte Broschüre oder PDF



Die Änderungen durch das neue Bundesteilhabegesetz 2016 - 2023

Das Bundesteilhabegesetz (BTHG) ist im Bundestag verabschiedet worden und wird in diesem Jahr noch in Kraft treten. Das BTHG ist ein Artikelgesetz: in 25 Artikeln werden bestehende Gesetze verändert, allen voran das SGB IX und das SGB XII. **115 Seiten, Bestellnr. 300, 11,95 € PDF**



Die WfbM im BTHG

Das BTHG ändert viel für die Leistungsträger, die Leistungserbringer und die Leistungsberechtigten in der Werkstatt. Die Teilhabe am Arbeitsleben und die Leistungen zur Beschäftigung sind Hauptinhalte. Betroffen von den Änderungen sind alle Sozialgesetzbücher, insbesondere das SGB IX und SGB XII. **97 Seiten, Bestellnr. 301, 22,95 €, PDF oder gedruckte Broschüre**



Die Schulbegleitung

Im SGB IX wurde die neue Leistungsgruppe „Teilhabe an Bildung“ eingefügt. Schulbegleitung wird dieser Leistungsgruppe zugeordnet. Für jede Leistungsgruppe legt das SGB IX die Leistungsträger fest und bestimmt, wie die Zuständigkeitsklärung, Bedarfserkennung, Bedarfsermittlung und Feststellung des Bedarfs ablaufen muss. **88 Seiten, Bestellnr. 307, 22,95 €, gedruckte Broschüre oder PDF**



Eingliederungshilfe und Pflegeleistungen - Leistungserbringung wie aus einer Hand

Mit den Änderungen der Pflege neu ausrichtungs- & Pflegestärkungsgesetze zum SGB XI haben viele Leistungsberechtigte der Eingliederungshilfe Ansprüche auf Leistungen der Pflegeversicherung bekommen. **84 Seiten, Bestellnr. 308, 22,95 €, PDF oder gedruckte Broschüre**



Leistungstrennung

Im Teilhaberecht führt das BTHG die trägerübergreifende Leistungsgewährung „alles aus einer Hand“ ein, nur in der Eingliederungshilfe wird in den Einrichtungen eine Leistungstrennung durchgeführt. In der Arbeitshilfe werden die vielfältigen Folgen der Leistungstrennung dargestellt. **80 Seiten, Bestellnr. 309, 22,95 €, PDF oder gedruckte Broschüre**



Leistungen der Grundsicherung in der besonderen Wohnform

Erstmals erhalten die Bewohner in den ehemals stationären Einrichtungen Leistungen der Grundsicherung direkt ausgezahlt. Mit der Leistungstrennung kommt der Träger der Eingliederungshilfe nicht mehr für existenzsichernde Leistungen auf. **88 Seiten, Bestellnr. 310, 22,95 €, PDF oder gedruckte Broschüre**



Rentner in der besonderen Wohnform

Für Bezieher einer Rente hat die Leistungstrennung gravierende Auswirkungen. Bislang haben Bezieher dem Sozialhilfeträger einen Kostenersatz für seine Aufwendungen leisten müssen. Der Sozialhilfeträger hat die Rente auf sich übergeleitet: die Rente wurde nicht an den Berechtigten, sondern an den Sozialhilfeträger ausgezahlt. **84 Seiten, Bestellnr. 311, 11,95 €, PDF oder gedruckte Broschüre**



Die neuen Verfahrensregelungen: Gesamtplanverfahren & Teilhabepflichtverfahren

Im Teil 1 des SGB IX sind eine Vielzahl von Verfahrensregelungen für das Sozialverfahren der Rehabilitationsträger verändert worden. Davon ist die Eingliederungshilfe unterschiedlich betroffen. Gleichzeitig sind in das SGB XII spezielle Verfahrensregelungen für die Eingliederungshilfe aufgenommen worden. **88 Seiten, Bestellnr. 304, 22,95 €, PDF oder gedruckte Broschüre**



Die Heranziehung von Eltern und Kindern - Die neuen Regelungen durch das Angehörigen Entlastungsgesetz

Ratgeber zum Gesetz zur Entlastung unterhaltsverpflichteter Angehöriger in der Sozialhilfe und Eingliederungshilfe. Das Gesetz verändert die Regelungen zur Heranziehung von Unterhaltspflichtigen bei der Gewährung von Leistungen der Sozialhilfe und von Leistungen der Eingliederungshilfe an volljährige Leistungsberechtigte. **60 Seiten, Bestellnr. 312, 8,95 €, PDF oder gedruckte Broschüre**

Arbeits- und Tarifrecht - Tarifänderungen



Das Entgeltsystem des TVöD von A-Z

Die neue Arbeitshilfe mit den Änderungen stellt nach einer Übersicht die verschiedenen Entgeltarten des TVöD-VKA in alphabetischer Reihenfolge dar. Die jeweiligen Entgelte werden erläutert und an Fallbeispielen wird die Umsetzung demonstriert. Themen: Bereitschaftsdienstentgelt, Besitzstandszulagen, Endstufenzulage, Eingruppierung, Entgeltfortzahlung, Entgeltgruppenzulage, Tagesdurchschnitt, Ersatzausschüttung, Leistungsentgelt, Erschwerniszuschläge, Feiertag Zeitzuschlag, Führungszulage bei Führung auf Zeit, Führungszulage bei Führung auf Probe, Garantiebetrug bei Wechsel in höhere Entgeltgruppe, Heiligabend Zeitzuschlag, Heimzulage, Jubiläumsgeld, Krankengeldzuschuss, Leistungsbudget, Leistungsentgelt, Nachtarbeit Zeitzuschlag, Persönliche Zulage höherwertige Tätigkeit, Rufbereitschaftsentgelt, Samstag Zeitzuschlag, Schichtzulage, Sonntag Zeitzuschlag, Sterbegeld, Stufenaufstieg, Stufenaufstieg Verkürzung und Verlängerung, Stufenzulage, Stufenzuordnung bei Einstellung, Stundenentgelt, Silvester, Zeitzuschlag, Tabellenentgelt, Tagesdurchschnitt, Überstunden Zeitzuschlag, Unständige Entgeltbestandteile, Vergleichsentgelt, Vermögenswirksame Leistung, Wechselschichtzulage, Zeitzuschläge, Zulagen, Zuschläge

92 Seiten, Bestellnr. 502, 18,95 €

erhältlich als gedruckte Broschüre oder als PDF

Mengenrabatte: ab 3 Stück 14,90 € / Stk.; ab 5 Stück 13,90 € / Stk.



Jahressonderzahlung im TVöD

Im November erfolgt die Zahlung der Jahressonderzahlung mit den veränderten Bemessungsätzen im TVöD-VKA für alle Beschäftigten, einschließlich der Beschäftigten im Sozial- und Erziehungsdienst und in der Pflege. Die Arbeitshilfe stellt die Ermittlung der Jahressonderzahlung Schritt für Schritt dar und geht auf die zahlreichen Ausnahmeregelungen und

Sonderfälle ein.

60 Seiten, Bestellnr. 504, 18,95 €, erhältlich als gedruckte Broschüre oder als PDF, Mengenrabatte erhältlich



Regenerationstage & Umwandlungstage

Die Tarifparteien haben sich auf ein umfangreiches Änderungspaket für die Beschäftigten im Sozial- und Erziehungsdienst geeinigt. Es besteht für die Beschäftigten im Sozial- und Erziehungsdienst der Anspruch auf bis zu zwei Regenerationstage. Ab 2023 besteht zudem ein Anspruch auf Umwandlung der SuE-Zulage in bis zu zwei Umwandlungstage. Diese Arbeitshilfe hilft bei der

tarifkonformen Umsetzung der Regelungen für die Regenerations- & die Umwandlungstage.

54 Seiten, Bestellnr. 513, 24,95 €,

als gedruckte Broschüre oder PDF, Mengenrabatte erhältlich



Das Entgeltsystem TVöD VKA Sozial- & Erziehungsdienst von A - Z

Die Arbeitshilfe stellt die verschiedenen Entgeltarten des TVöD-VKA für den Sozial- & Erziehungsdienst von A - Z dar.

112 Seiten, Bestellnr. 506, 18,95 €, erhältlich als gedruckte Broschüre oder PDF, Mengenrabatte erhältlich



TVöD-VKA - die Änderungen

Die Tabellenentgelte werden in den einzelnen Entgelttabellen unterschiedlich erhöht. In der Arbeitshilfe werden die Tarifänderungen übersichtlich dargestellt und beispielhaft erläutert.

60 Seiten, Bestellnr. 507, 18,95 €, erhältlich als gedruckte Broschüre oder PDF, Mengenrabatte erhältlich

Alle Preise inkl. MwSt. | Versandkostenfreie Lieferung | TVöD / TV-L Bücher im Netz:
www.ditschler.de/tvöd

Wir arbeiten sofort die neusten Tarifänderungen ein. Sie bekommen daher immer eine hochaktuelle Auflage!



Arbeitsverträge in Anlehnung an den TVöD

Freie Träger müssen den TVöD nur zwingend in vollem Umfang anwenden, wenn sie Vollmitglied im Kommunalen Arbeitgeberverband sind oder wenn sie mit einer Gewerkschaft im Rahmen eines Haustarifvertrages die volle Anwendung des TVöD vereinbart haben. **56 Seiten, Bestellnr. 500, 18,95 €**, erhältlich als PDF oder gedruckte Broschüre



TVöD: Die Zuordnung zu den Entgeltstufen

Bei jeder Neueinstellung müssen Beschäftigte nicht nur der richtigen Entgeltgruppe, sondern auch der richtigen Entgeltstufe zugeordnet werden. Nach dem Regel-Ausnahme-Prinzip gibt es für die Einstufung den Normalfall und davon abweichend Sonderregelungen. **64 Seiten, Bestellnr. 508, 18,95 €**, erhältlich als PDF oder gedruckte Broschüre



TVöD Bereitschaftsdienste

Bereitschaftsdienste werden außerhalb der tariflichen Arbeitszeit geleistet: daher gelten viele der Regelungen für die tarifliche Arbeitszeit nicht. An ihre Stelle treten Sonderregelungen, die nur für die außerhalb der tariflichen Arbeitszeit geleistete Arbeit gelten. **56 Seiten, Bestellnr. 509, 18,95 €**, erhältlich als PDF oder gedruckte Broschüre



TVöD: Teilzeitbeschäftigung Änderungen der Arbeitszeit

Bei Teilzeitbeschäftigungen und bei einer Veränderung der wöchentlichen Arbeitszeit sind tarifliche Sonderregelungen zu beachten. Die Arbeitshilfe bietet einen praxisorientierten Leitfaden für die sichere Handhabung der Arbeitszeitänderungen. **54 Seiten, Bestellnr. 510, 18,95 €**, erhältlich als PDF oder gedruckte Broschüre



Arbeitsverträge auf dem Prüfstand

Ist die in Ihren Arbeitsverträgen vereinbarte Ausschlussfrist noch wirksam? In vielen Verträgen gelten seit dem September 2018 die gesetzlichen Verjährungsfristen von 3 Jahren für die Geltendmachung von Ansprüchen aus dem Arbeitsverhältnis und nicht mehr die vereinbarten 3 oder 6 Monate. **77 Seiten, Bestellnr. 600, 12,95 €**, erhältlich als PDF oder gedruckte Broschüre



Aktueller Tariftext: TVöD-VKA mit Besonderem Teil BT-B Pflege- und Betreuungseinrichtungen

Der aktuelle Tariftext des TVöD-VKA mit dem Besonderem Teil BT-B Pflege- und Betreuungseinrichtungen. Kompakt und handlich als DIN-A5 Broschüre. **Bestellnr. 337, 6,95 €**, erhältlich als PDF oder gedruckte Broschüre

Schnell zum Ziel: Geben Sie www.ditschler.de/BESTELLNUMMER ein und gelangen Sie direkt zum gewünschten Buch. Beispiel: www.ditschler.de/601 und Sie gelangen zum Fachbuch „Die neue Brückenteilzeit“ mit der Bestellnummer 601.



Wir halten Sie gerne über Neuerungen im Bereich des Arbeits- und Sozialrechts, über neue Seminar-Termine und über neue Arbeitshilfen & Fachbücher auf dem Laufenden. Melden Sie sich einfach bei unserem kostenlosen Newsletter an:

www.ditschler.de/newsletter



Der Werkstattlohn in der WfbM - Sozialversicherung - Steuerrecht - Sozialhilfe

Menschen mit Behinderungen, die in einer WfbM tätig sind, unterliegen der Versicherungspflicht in allen Zweigen der Sozialversicherung. Dabei gelten eine Vielzahl von Sonderregelungen, die die für die Lohnabrechnung zuständigen MitarbeiterInnen zu berücksichtigen haben. Schließlich haftet der Träger der Einrichtung für nicht korrekt abgeführte Beiträge zur Sozialversicherung. Zudem muss die WfbM in der Lage sein, die Fragen der Beschäftigten, ihrer Eltern und Betreuer kompetent und verständlich zu beantworten. Die neue Arbeitshilfe will durch diese komplizierte Materie systematisch und übersichtlich führen, damit die Lohnabrechnung versteht, warum das Lohnabrechnungsprogramm wie arbeitet. Als Handbuch soll die Arbeitshilfe zudem ein Nachschlagewerk zur Klärung von Anwendungsfragen sein. In 12 Kapiteln werden alle Aspekte des Werkstattlohns in der Sozialversicherung und im Sozialhilferecht des SGB XII behandelt. Das Handbuch ist nutzbar für die Abrechnungskreise West und Ost. **280 Seiten; Bestellnr.: 400, 39,95 €**, erhältlich als gedruckte Broschüre oder als PDF, Mengenrabatte: ab 3 Stück 30,00 € / Stk.; ab 5 Stück 25,00 € / Stk.



Die Erwerbsminderungsrente für Werkstattbeschäftigte

Immer mehr Werkstattbeschäftigte erfüllen mittlerweile die Voraussetzungen für den Anspruch auf die „Rente wegen voller Erwerbsminderung“ und beziehen die „EM-Rente“, die sie unabhängig von der Grundsicherung macht.

Die vorliegende Arbeitshilfe geht auf über 60 Fragen zur „EM-Rente“ ein und richtet sich in erster Linie an die MitarbeiterInnen der Werkstätten, die Angehörigen und die gesetzlichen Betreuer der Werkstattbeschäftigten. Aber auch für die Beratungsstellen, wie die EUTB, dürfte die Kenntnis der Antworten auf die brennendsten Fragen hilfreich sein.

68 Seiten; Bestellnr.: 410; 18,95 €; erhältlich als gedruckte Broschüre oder als PDF

E-Bibliothek - www.ditschler.de/bib

Online Zugriff auf über 59 aktuelle, digitale Arbeitshilfen zum BTHG, neue Eingliederungshilfe, Sozialrecht und Arbeits- & Tarifrecht

Einloggen & lesen: Unsere digitale E-Bibliothek bietet Ihnen für ein Jahr rund um die Uhr Zugang zu den aktuellen Arbeitshilfen des Ditschler Verlages. In wenigen Sekunden haben Sie die benötigte Arbeitshilfe zur Hand. **Neue Arbeitshilfen & Gesetzesänderungen werden automatisch hinzugefügt.** Sie haben damit immer Zugriff auf die neuste digitale Version eines Fachbuches und Posters.

Mit dieser E-Bibliothek sind Sie **immer auf dem aktuellen Stand der Gesetzgebung.** Zugriff auf **aktuell über 59 Arbeitshilfen und Poster.** Der Zugang zur E-Bibliothek ist innerbetrieblich nutzbar. Es bestehen keine Einschränkungen für Nutzer und deren Anzahl. Die Weitergabe an Dritte bleibt davon ausgeschlossen.



← Nach dem Login auf unserer Webseite können Sie alle Fachbücher einfach downloaden. Updates und Neuerscheinungen werden direkt angezeigt.



← Zugriff direkt aus dem Büro, der Besprechung oder von unterwegs. Per Desktop-PC, Laptop, Tablet oder Smartphone.



Die neue Eingliederungshilfe - Multiple Choice

Mit dem vorliegenden Lernprogramm erhalten Sie einen kompletten Überblick über die Regelungen der Eingliederungshilfe und einen vertieften präzisen Einblick in die einzelnen Regelungen. Das Lernprogramm ist in 11 Teile aufgeteilt: in 345 Aufgaben müssen 1.725 Lösungen anhand der Rechtsgrundlagen auf Richtigkeit überprüft werden. Die Multiple Choice Aufgaben sind nach dem Prinzip der Mehrfachauswahl aufgebaut: bei jeder Aufgabe gibt es mehrere richtige Antwortmöglichkeiten. Sie müssen daher bei jeder der Antworten von a) bis e) entscheiden, ob diese richtig oder falsch ist. Inhaltlich werden alle Bereiche des Eingliederungshilferechts abgedeckt. Im Anhang finden Sie die Lösungen der einzelnen Aufgaben. Zu jedem Teil des Lernprogramms gibt es eine Einführungsseite mit der Auflistung der wichtigsten Lerninhalte dieses Teils und einem Hinweis auf die zur Bearbeitung der Aufgaben hilfreichen Unterlagen aus den Gesetzestexten.

132 Seiten; Bestellnr.: 318; 26,95 €, erhältlich als gedruckte Broschüre
Mengenrabatte: ab 3 Stück 19,50 € / Stk.; ab 5 Stück 17,50 € / Stk.; ab 10 Stück 14,50 € / Stk.



Die Grundsicherung im Alter und bei Erwerbsminderung - Multiple Choice

Wenn Sie in Ihrer Praxis die Regelungen der Grundsicherung im Alter und bei Erwerbsminderung wirksam umsetzen wollen, ist eine fundierte Kenntnis der Rechtsgrundlagen unerlässlich. Mit dem Durcharbeiten des vorliegenden Lernprogramms erhalten Sie nicht nur einen kompletten Überblick über die Regelungen der Grundsicherung im SGB XII, sondern auch einen vertieften präzisen Einblick in die einzelnen Regelungen. Dabei erwerben Sie die Fähigkeit die gesetzlichen Grundlagen genau zu erfassen und anzuwenden. Das Lernprogramm ist in 14 Teile aufgeteilt: in 366 Aufgaben müssen 1.830 Lösungen anhand der Rechtsgrundlagen auf Richtigkeit überprüft werden.

148 Seiten; Bestellnr.: 319; 26,95 €, erhältlich als gedruckte Broschüre
Mengenrabatte: ab 3 Stück 19,50 € / Stk.; ab 5 Stück 17,50 € / Stk.; ab 10 Stück 14,50 € / Stk.



Die Rechtsgrundlagen der Werkstatt für behinderte Menschen (WfbM) - Multiple Choice

Das BTHG hat die Rechtsgrundlagen für die Werkstätten für behinderte Menschen noch einmal kräftig verändert. Der Gesetzgeber hat eine Vielzahl von neuen Regelungen geschaffen und bestehende Regelungen verändert. Geblieben ist aber die Notwendigkeit einer fundierten Kenntnis dieser Rechtsgrundlagen. Wenn Sie das vorliegende Lernprogramm durcharbeiten, erhalten Sie nicht nur einen kompletten Überblick über die Rechtsgrundlagen der WfbM, sondern auch einen vertieften präzisen Einblick in die einzelnen Regelungen.

164 Seiten; Bestellnr.: 320; 26,95 €, erhältlich als gedruckte Broschüre
Mengenrabatte: ab 3 Stück 19,50 € / Stk.; ab 5 Stück 17,50 € / Stk.; ab 10 Stück 14,50 € / Stk.



Die Rechtsgrundlagen für die besondere Wohnform - Multiple Choice

197 Aufgaben mit 985 Lösungen. Kompletter Überblick über die Rechtsgrundlagen der besonderen Wohnform. Erwerben Sie die Fähigkeit die gesetzlichen Grundlagen genau zu erfassen und anzuwenden.

76 Seiten, Bestellnr. 329, 21,95 €
Mengenrabatte: ab 3 Stück 16,50 € / Stk.; ab 5 Stück 14,50 € / Stk.; ab 10 Stück 11,50 € / Stk.



Die Leistungen der Pflegeversicherung SGB XI - Multiple Choice

Die Leistungen der Pflegeversicherung und die einzelnen Regelungen verstehen in 356 Multiple-Choice Aufgaben.

156 Seiten, Bestellnr. 331, 26,95 €
Mengenrabatte: ab 3 Stück 19,50 € / Stk.; ab 5 Stück 17,50 € / Stk.; ab 10 Stück 14,50 € / Stk.



Fragen zu unseren Produkten?

Per E-Mail: verlag@ditschler.de



Per Telefon: (04261) 979 99 22



SGB IX Gesetzestext + wichtige Verordnungen

Neben dem SGB IX Gesetzestext zur Rehabilitation und Teilhabe behinderter Menschen finden Sie folgende wichtige Verordnungen: Frühförderungsverordnung, Werkstättenverordnung, Werkstätten-Mitwirkungsverordnung, Schwerbehinderten-Ausweisverordnung, Schwerbehinderten-Ausgleichsabgabeverordnung. Kaufen Sie für Ihr Team oder Ihre Einrichtung? Beachten Sie unsere attraktiven Mengenrabatte.

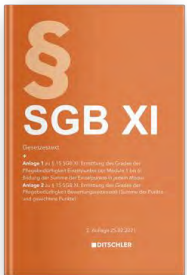
100 Seiten; Bestellnr.: 323; 7,90 €, erhältlich als gedruckte Broschüre
Mengenrabatte: ab 3 Stück 5,90 € / Stk.; ab 5 Stück 5,45 € / Stk.; ab 10 Stück 5,00 € / Stk., ab 20 Stück 4,75 € / Stk., ab 100 Stück 3,50 € / Stk., ab 400 Stück 2,50 € / Stk.



SGB XII Gesetzestext + wichtige Verordnungen + Regelsätze

Neben dem SGB XII Gesetzestext zur Sozialhilfe finden Sie folgende wichtige Verordnungen: Verordnung zu § 82 SGB XII (Einkommen), Verordnung zu § 90 Abs.2 Nr.9 SGB XII (Geschütztes Barvermögen), sowie die Anlage zu § 28 SGB XII (Regelsätze). Endlich alle Grundlagen für Ihre Arbeit in einem kompakten Buch zu einem sensationellen Preis.

60 Seiten; Bestellnr.: 324; 9,80 €, erhältlich als gedruckte Broschüre
Mengenrabatte: ab 3 Stück 7,90 € / Stk.; ab 5 Stück 7,45 € / Stk.; ab 10 Stück 7,00 € / Stk., ab 20 Stück 6,75 € / Stk.



SGB XI Gesetzestext + Anlagen

Günstig und kompakt. Neben dem SGB XI Gesetzestext zur Sozialen Pflegeversicherung finden Sie folgende wichtige Anlagen: Anlage 1 zu § 15 SGB XI: Ermittlung des Grades der Pflegebedürftigkeit; Einzelpunkte der Module 1 bis 6; Bildung der Summe der Einzelpunkte in jedem Modul Anlage 2 zu § 15 SGB XI: Ermittlung des Grades der Pflegebedürftigkeit; Bewertungssystematik (Summe der Punkte und gewichtete Punkte).

120 Seiten; Bestellnr.: 325; 7,90 €, erhältlich als gedruckte Broschüre
Mengenrabatte: ab 3 Stück 5,90 € / Stk.; ab 5 Stück 5,45 € / Stk.; ab 10 Stück 5,00 € / Stk., ab 20 Stück 4,75 € / Stk., ab 100 Stück 3,50 € / Stk., ab 400 Stück 2,50 € / Stk.



SGB II Gesetzestext + wichtige Verordnungen + Regelsätze

Neben dem SGB XII Gesetzestext zur Sozialhilfe finden Sie folgende wichtige Verordnungen: Verordnung zu § 82 SGB XII (Einkommen), Verordnung zu § 90 Abs. 2 Nr. 9 SGB XII (Geschütztes Barvermögen), sowie die Anlage zu § 28 SGB XII (Regelsätze). Endlich alle Grundlagen für Ihre Arbeit in einem kompakten Buch zu einem sensationellen Preis.

76 Seiten; Bestellnr.: 326; 9,80 €, erhältlich als gedruckte Broschüre
Mengenrabatte: ab 3 Stück 7,90 € / Stk.; ab 5 Stück 7,45 € / Stk.; ab 10 Stück 7,00 € / Stk., ab 20 Stück 6,75 € / Stk.



SGB XIV Gesetzestext

Das neue SGB XIV – Soziale Entschädigungsrecht.

48 Seiten; Bestellnr.: 327; 7,90 €, erhältlich als gedruckte Broschüre
Mengenrabatte: ab 3 Stück 5,90 € / Stk.; ab 5 Stück 5,45 € / Stk.; ab 10 Stück 5,00 € / Stk., ab 20 Stück 4,75 € / Stk., ab 100 Stück 3,50 € / Stk., ab 400 Stück 2,50 € / Stk.



Sozialgesetzbücher im Set zum Sparpreis: SGB II, SGB IX, SGB XI, SGB XII, SGB XIV

Alle Grundlagen für Ihre Arbeit in 5 kompakten Büchern zum schnellen Zugriff auf Ihrem Schreibtisch.

Bestellnr.: 328; 29,90 €, erhältlich als gedruckte Broschüren
Mengenrabatte: 5 Sets 27,90 € / Set; 10 Sets 25,90 € / Set; 20 Set 24,90 € / Set.

Großes Gesetzespaket
zum Sparpreis



Poster

Unsere Lern- und Verfahrensposter bieten die übersichtliche Darstellung von Gesetzen, Verfahren und Abläufen in DIN A2. So können Sie auf Anhieb Prozesse und Abläufe verstehen und überblicken. Erhältlich als gedruckte Poster oder als PDF. Zum Aufhängen im Büro, Schaukasten, Besprechungsraum oder zum Anschauen auf dem PC.



Leistungen zur Teilhabe: Verfahrensablauf vom Vorverfahren bis zur Leistungsbewilligung - Poster-Set

Das **1. Poster** bietet einen Überblick über das Sozialverwaltungsverfahren vom Vorverfahren bis zum

Leistungsbescheid. Das **2. Poster** bietet einen Überblick über das vom Träger der Eingliederungshilfe durchzuführende Sozialverwaltungsverfahren. **2 Poster im Set; DIN-A2; Bestellnr.: 100; 18,95 €**, gedruckte Poster oder PDF, Mengenrabatte: ab 5 Stück 16,50 € / Stk.; ab 10 Stück 14,50 € / Stk.



Leistungen der Grundsicherung im Alter und bei Erwerbsminderung

Alle Leistungen der Grundsicherung im Alter und bei Erwerbsminderung (SGB XII) auf einen Blick. **Poster; DIN-A1;**

Bestellnr.: 101; 9,95 €, gedrucktes Poster oder PDF, Mengenrabatte: ab 5 Stück 7,80 € / Stk.; ab 10 Stück 5,80 € / Stk.



SGB XI Leistungen der sozialen Pflegeversicherung

Das Poster bietet alle Leistungsbereiche auf einen Blick: Leistungen im häuslichen Bereich, Leistungen für Angebote zur Unterstützung im Alltag, ergänzende Leistungen für die häusliche Pflege,...

9,95 €, erhältlich als gedrucktes Poster und als PDF



Leistungen der neuen Eingliederungshilfe

Das Poster bietet einen Überblick über die Leistungen in den vier Leistungsgruppen der Eingliederungshilfe im SGB IX.

Poster; DIN-A2; Bestellnr.: 103; 9,95 €, erhältlich als gedrucktes Poster und als PDF



Der Werkstattlohn im Arbeitsbereich

Im Arbeitsbereich besteht Versicherungspflicht in einigen der Zweige der Sozialversicherung. Das Poster liefert einen Überblick über die Behandlung des Arbeitsentgelts in der Kranken-, Pflege- und Rentenversicherung.

Poster; DIN-A2; Bestellnr.: 104; 9,95 €, erhältlich als gedrucktes Poster und als PDF



Der Werkstattlohn im Eingangsverfahren & Berufsbildungsbereich

Im Eingangsverfahren und im Berufsbildungsbereich besteht Versicherungspflicht in einigen der Zweige der Sozialversicherung. Das Poster liefert einen Überblick über

die Behandlung des Ausbildungsgeldes und des Übergangsgeldes in der Kranken-, Pflege- und Rentenversicherung. **Poster; DIN-A2; Bestellnr.: 105; 9,95 €**, erhältlich als gedrucktes Poster und als PDF

NEU



Das Gesamtplanverfahren in der Eingliederungshilfe

Die einzelnen Prozessschritte des Gesamtplanverfahrens mit den gesetzlichen Grundlagen zu jedem einzelnen Schritt kompakt auf einem Poster. Lässt Sie die wichtigsten Schritte zum Verfahren direkt erfassen. **Poster; DIN-A2;**

Bestellnr.: 108; 9,95 € erhältlich als gedrucktes Poster und als PDF

NEU



Das Arbeitsergebnis in der WfbM - Poster-Set

Einfach und transparent das Arbeitsergebnis in der Werkstatt erklären und offenlegen. Poster 1: Arbeitsergebnis berechnen und eigene Zahlen eintragen. Poster 2: Eine fertige Arbeitsergebnis-

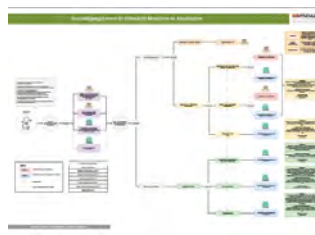
berechnung mit Beispielzahlen. Poster 3: Wichtige Fragen und Erläuterungen zum Arbeitsergebnis. **3 Poster; DIN-A2; Bestellnr.: 115; 21,80 €**, erhältlich als gedruckte Poster und als PDFs



Beschäftigungsformen für Menschen mit Behinderungen im Arbeitsleben im Vergleich

Tabellarische Gegenüberstellung der einzelnen Beschäftigungsformen wie Tagesförderstätte, WfbM, Ausgelagerter Arbeitsplatz, Budget für Arbeit, Unterstützende

Beschäftigung, Inklusionsbetrieb,.... **Poster; DIN-A2; Bestellnr.: 112; 9,95 €**, erhältlich als gedrucktes Poster und als PDF



Beschäftigungsformen für Menschen mit Behinderungen im Arbeitsleben - Ablaufdiagramm

Ablaufdiagramm zu den einzelnen Beschäftigungsformen inklusive der verschiedenen Alternativen einer

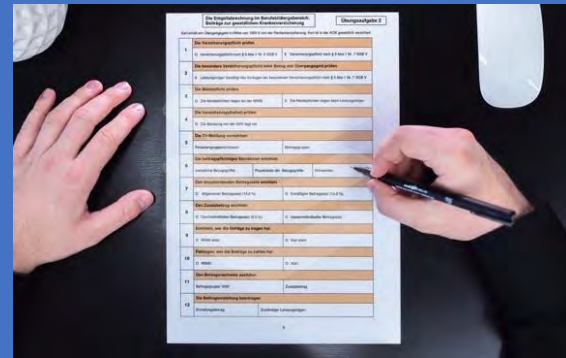
vorgelagerten Berufsausbildung. **Poster; DIN-A2; Bestellnr.: 113; 9,95 €**, erhältlich als gedrucktes Poster und als PDF

In unseren modular aufgebauten Selbstlernkursen können Sie nach und nach lernen - die Lerneinheiten können jederzeit wiederholt werden. Die Selbstlernkurse sind aufgezeichnet als Video und werden mit Lernhilfen als PDFs zum Download unterstützt. Modernes, unabhängiges lernen. Der Zugriff erfolgt durch Login auf unserer Webseite.



◀ In verschiedenen Modulen führen Sie HD-Lernvideos Schritt um Schritt in das

Ergänzende PDF Lernmaterialien stehen zum Download und Ausdrucken zur Verfügung. ▶



Modul 1: Arbeitsbereich Krankenversicherung

DER WERKSTATTLOHN IN DER WFBM



Selbstlernkurs: Der Werkstattlohn in der Sozialversicherung

Menschen mit Behinderungen, die in einer WfbM tätig sind, unterliegen der Versicherungspflicht in allen Zweigen der Sozialversicherung. Dabei gelten eine Vielzahl von Sonderregelungen, die die für die Lohnabrechnung zuständigen MitarbeiterInnen zu berücksichtigen haben. Schließlich haftet der Träger der Einrichtung für nicht korrekt abgeführte Beiträge zur Sozialversicherung. Zudem muss die WfbM in der Lage sein, die Fragen der Beschäftigten, ihrer Eltern und Betreuer kompetent und verständlich zu beantworten.

Dauer: über 4,5 Stunden intensive Video-Schulung in 7 Modulen., **Zugriff:** für 90 Tage, **Bestellnr.:** 700, **Preis:** 149,80 €

Modul 1: Einleitung

Die Aufgaben des gesetzlichen Betreuers



Selbstlernkurs: Die Aufgaben des gesetzlichen Betreuers

Mit dem BTHG kommt auf die gesetzlichen Betreuer eine Vielzahl von Aufgaben zu. Die Eingliederungshilfe und die Grundsicherung hat sich an vielen Stellen geändert.

Dauer: über 2 Stunden intensive Video-Schulung in 6 Modulen.
Zugriff: für 90 Tage
Bestellnr.: 703
Online buchen & mehr Infos: www.ditschler.de/703
Preis: 24,90 €

Modul 1: Einleitung

LEISTUNGSTRENNUNG 2020



Selbstlernkurs: Leistungstrennung

Im Teilhaberecht führt das BTHG die trägerübergreifende Leistungsgewährung „alles aus einer Hand“ ein, nur in der Eingliederungshilfe wird in den Einrichtungen eine Leistungstrennung durchgeführt: mit dem Inkrafttreten der 4. Stufe der Umsetzung des BTHG gewährt die Eingliederungshilfe für Erwachsene in teilstationären und stationären Einrichtungen nicht mehr die Fachleistungen einschließlich der Leistungen zum Lebensunterhalt.

Dauer: über 3 Stunden intensive Video-Schulung in 4 Modulen.
Zugriff: für 90 Tage
Bestellnr.: 709
Online buchen & mehr Infos: www.ditschler.de/709
Preis: 24,90 €

Modul 1: Rechtsgrundlagen



Selbstlernkurs: Die neue Eingliederungshilfe

Der Selbstlernkurs bietet eine praxisorientierte umfassende Darstellung der Regelungen der neuen Eingliederungshilfe. Mit diesem fundierten pädagogischen Qualifizierungsprogramm erhalten Sie eine Lösung für eine ausgereifte und durchführbare Fortbildung Ihres Teams.

Dauer: über 4,5 Stunden intensive Video-Schulung in 7 Modulen. Mit abschließendem Online Multiple-Choice Selbsttest
Inklusive gedruckte Arbeitshilfen (Versand per Post, Porto inklusive):
- Nr. 313: Die Leistungen der neuen Eingliederungshilfe von A-Z
- Nr. 318: Multiple Choice Lernprogramm "Die neue Eingliederungshilfe"
Zugriff: für 90 Tage, **Bestellnr.:** 711, **Preis:** 159,90 €

Inhouse Schulungen & individueller Bedarf

Neben unserem Fachbuch & Arbeitshilfen Programm bieten wir Inhouse Schulungen nach Ihren Bedürfnissen an. Gerne digital über Skype und ZOOM - sprechen Sie uns an.

Individuell anfragen unter:
kditschler@ditschler-seminare.de



Unser Newsletter. Aktuell & informativ.



Wir halten Sie gerne über Neuerungen im Bereich des Arbeits- und Sozialrechts, über neue Seminar-Termine und über neue Arbeitshilfen & Fachbücher auf dem Laufenden. Melden Sie sich einfach bei unserem kostenlosen Newsletter an:

www.ditschler.de/newsletter



Ditschler Seminare & Verlag. Fachkompetenz seit 1978.

Fachkundig und fundiert stehen wir mit Seminaren und als Verlag an Ihrer Seite. Seit 46 Jahren für soziale Einrichtungen & Dienstleister, Behörden & Ämter, Angehörige & Betroffene.

Bezahloptionen:

KAUF AUF RECHNUNG



KREDITKARTE



Alle Preise inkl. MwSt. | Versandkostenfrei

Bestellungen, Anfragen & Kontakt:

Mail: verlag@ditschler.de

Telefon: (04261) 979 99 22

Webseite & Webshop: www.ditschler.de

Post: Ditschler Verlag, Gut Gothard 14, 27356 Rotenburg (Wümme)

DITSCHLER
Seminare & Arbeitshilfen
zum Arbeits- und Sozialrecht